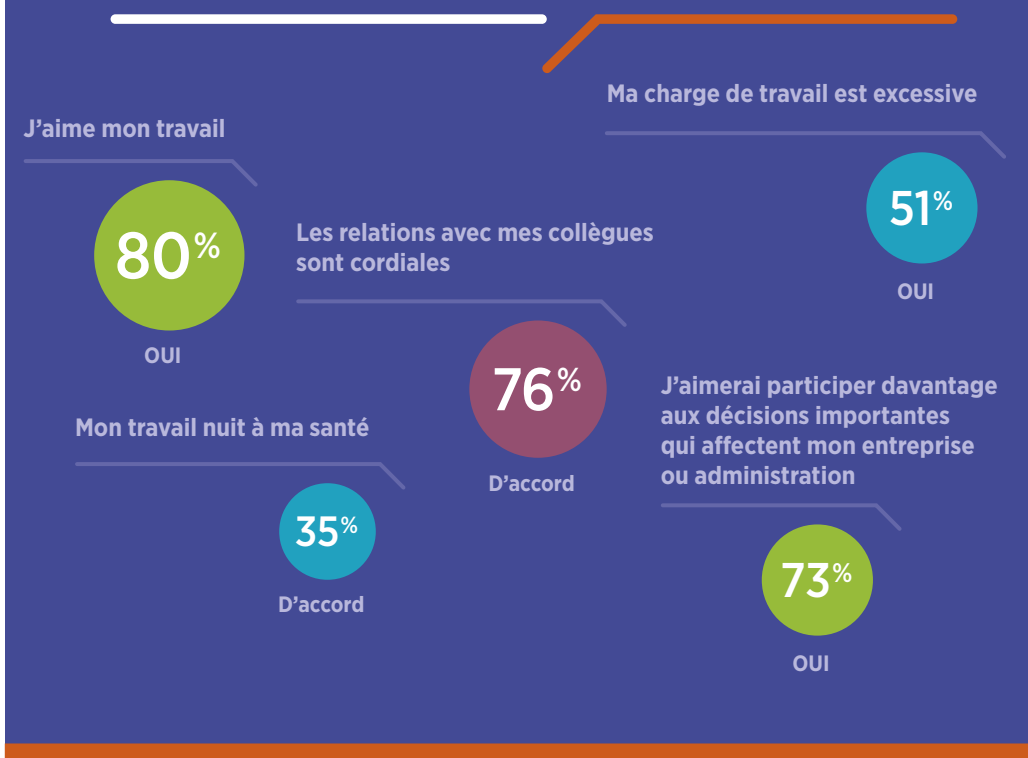




S'ENGAGER POUR CHACUN
AGIR POUR TOUS

parlons travail



RÉSULTATS PONDÉRÉS AUX **QUESTIONS DE L'ENQUÊTE**

SERVICE DE PRESSE

TÉL : 01 42 03 80 12
presse@cfdt.fr

ISABELLE PORET
Attachée de presse

VALÉRIE MALET
Assistante

CFDT.FR

Questions		Réponses
J'ai le temps de faire correctement mon travail	13,3 %	Pas du tout d'accord
	44,5 %	Plutôt pas d'accord
	31,9 %	Plutôt d'accord
	10,0 %	Tout à fait d'accord
On me fixe des objectifs qui sont intenables.	32,1 %	Non, faut pas exagérer
	45,6 %	Ça arrive
	16,3 %	La plupart du temps
	4,9 %	Tout le temps
Il m'arrive de travailler en dehors de mes horaires de travail ou pendant mes jours de repos.	26,2 %	Jamais
	41,0 %	Rarement
	25,8 %	Souvent
	6,6 %	Tout le temps
Je dors mal à cause de mon travail.	19,1 %	Jamais
	46,3 %	Rarement
	28,6 %	Souvent
	5,8 %	Tout le temps
Il arrive que mon entourage me dise que je travaille trop.	49,9 %	Oui
	49,6 %	Non
La quantité de travail que j'ai à faire est...	1,5 %	0 = Très insuffisante
	5,0 %	1
	41,2 %	2
	39,2 %	3
	12,2 %	4 = Très excessive
Au travail, il m'arrive de m'ennuyer	38,2 %	Jamais
	44,3 %	Rarement
	14,8 %	Souvent
	2,4 %	Tout le temps
Par rapport à ce que font mes collègues, je trouve	4,6 %	Qu'on m'en demande moins
	65,8 %	Qu'on me traite comme les autres
	27,6 %	Qu'on m'en fait faire beaucoup plus
J'arrive à prendre tous mes jours de congés et/ou mes RTT.	70,8 %	Oui
	27,4 %	Non
	12,1 %	Pas bien du tout
	28,1 %	Pas très bien
	44,2 %	Bien
	15,2 %	Très bien

Je travaille la nuit (en partie sur la tranche minuit / 5h)	83,3 %	Non, jamais
	7,1 %	Oui, moins d'une nuit par semaine
	8,0 %	Oui, plus de 50 nuits par an (au moins 1 nuit par semaine)
Quand j'arrive 10 minutes en retard	40,1 %	C'est pas un problème tant que le boulot est fait
	12,7 %	C'est pas grave mais c'est mal vu
	17,4 %	C'est pas grave mais je devrai le compenser
	17,2 %	C'est toléré de temps en temps, mais il faut une vraie raison
	3,7 %	C'est sanctionné
	7,1 %	C'est juste impossible
Le temps de travail légal en France (35 heures),	42,4 %	Ce n'est pas le problème
	13,0 %	Il faut travailler plus
	26,6 %	On n'y touche plus
	16,9 %	Il faut se battre pour le diminuer
Mon travail est physiquement exigeant (charges lourdes, postures pénibles, bruit, températures excessives, vibrations...)	26,9 %	Jamais
	33,9 %	Rarement
	22,6 %	Souvent
	16,3 %	Tout le temps
Mon lieu de travail habituel est	5,2 %	Vraiment délabré, triste ou oppressant
	34,3 %	Pas terrible
	59,7 %	Agréable
Mon travail, c'est ma santé ?	14,4 %	0 = Pas du tout d'accord, mon travail me délabre
	20,9 %	1
	36,4 %	2
	20,0 %	3
	7,5 %	4 = Tout à fait d'accord, mon travail me maintient en forme
A cause de mon travail, j'ai... (Vous pouvez sélectionner plusieurs choix)	25,4 %	Déjà été blessé
	9,9 %	Déjà été hospitalisé
	30,9 %	Déjà eu une interruption du temps de travail (plus de 8 jours)
	8,3 %	Déjà été atteint d'une maladie grave, une maladie chronique, un handicap
	5,9 %	Déjà connu un temps partiel thérapeutique
	50,4 %	Rien de tout cela

A cause de mon travail, je ressens des douleurs physiques	17,7 %	Jamais
	39,9 %	Rarement
	9,5 %	Souvent
	34,1 %	Tout le temps
Je ne me vois pas faire ce travail encore longtemps.	18,4 %	Effectivement, c'est trop dur mentalement
	9,5 %	Effectivement, c'est trop dur physiquement
	34,1 %	Si, mais c'est pénible
	36,0 %	Si, sans aucun problème
Mon travail peut être dangereux	6,2 %	Oui, et ça me stresse
	26,3 %	Oui, et j'ai appris à faire avec
	3,5 %	Oui, et ça me plaît
	63,3 %	Non, je n'ai pas un travail dangereux
C'est normal d'en baver au travail	10,3 %	D'accord
	89,1 %	Pas d'accord
Tenir compte de la pénibilité du travail dans le calcul de la retraite c'est :	59,2 %	Juste, et sûrement faisable
	37,4 %	Juste, mais sans doute compliqué
	3,0 %	Injustifié
Je suis exposé à des risques de contamination, de brûlures, de coupures, de chutes, intoxication...	49,6 %	0 = Jamais
	15,7 %	1
	10,3 %	2
	8,9 %	3
	14,2 %	4 = Quotidiennement
Au travail, il m'arrive d'avoir peur	37,3 %	Jamais
	50,0 %	Rarement
	11,0 %	Souvent
	1,2 %	Tout le temps
Au travail, je dois avoir l'air de bonne humeur (Vous pouvez sélectionner plusieurs choix)	32,0 %	Devant mon chef
	36,0 %	Devant mes collègues
	54,8 %	Devant mes clients / usagers
	30,6 %	Pas spécialement
Dans mon travail, je côtoie la souffrance humaine	20,8 %	Jamais
	39,8 %	Rarement
	25,4 %	Souvent
	13,5 %	Tout le temps
Au travail, j'ai déjà eu envie de tout casser	53,7 %	VRAI
	45,8 %	FAUX

Globalement, je suis fier de faire ce que je fais.	5,8 %	0 = Pas du tout d'accord
	10,9 %	1
	25,5 %	2
	33,8 %	3
	23,3 %	4 = Tout à fait d'accord
Je vais travailler avec une "boule au ventre"	28,7 %	Jamais
	46,3 %	Rarement
	20,6 %	Souvent
	4,2 %	Tout le temps
Dans mon travail, je dois faire des choses que je désapprouve	15,8 %	Jamais
	56,2 %	Rarement
	25,0 %	Souvent
	2,5 %	Tout le temps
A mon poste de travail, je peux mettre mes propres idées en pratique	9,7 %	Jamais
	35,7 %	Rarement
	45,8 %	Souvent
	8,3 %	Tout le temps
Intellectuellement, mon travail...	6,0 %	0 = M'abrutit
	7,3 %	1
	31,8 %	2 = Ni l'un ni l'autre
	31,3 %	3
	23,0 %	4 = M'enrichit
Honnêtement ? Je prends du plaisir au travail	5,9 %	Jamais
	34,5 %	Rarement
	52,3 %	Souvent
	6,7 %	Tout le temps
Quand je suis évalué, c'est...	18,9 %	Je n'ai pas de séance d'évaluation formelle
	3,8 %	Un cauchemar
	16,3 %	Un moment désagréable
	44,2 %	Une obligation comme une autre
	16,0 %	Un moment utile et agréable
Dans mon travail, j'ai l'impression d'être une machine.	34,0 %	Oui
	65,0 %	Non
Le plus souvent, entre collègues...	67,0 %	On s'aide les uns les autres
	21,9 %	On est chacun dans son coin
	9,8 %	On se tire dans les pattes

Avec les collègues, les relations sont globalement...	0,4 %	Violentes
	8,0 %	Tendues
	15,1 %	Sans affect
	63,5 %	Cordiales
	12,4 %	Formidables
Mon supérieur m'aide à mener ma tâche à bien	22,5 %	0 = Pas d'accord
	28,6 %	1
	32,8 %	2
	14,5 %	3 = D'accord
Ma hiérarchie nous prend pour...	7,8 %	Des gens précieux qui comptent et qu'elle respecte
	25,8 %	Des gens responsables avec qui elle fait le point
	37,2 %	Des collaborateurs, simplement
	18,4 %	Des suspects qu'il faut avoir à l'oeil
	9,7 %	Des abrutis sur qui il faut aboyer
Globalement, mes supérieurs sont soucieux de notre bien-être.	41,0 %	Oui
	57,4 %	Non
Quand ils voient ce que je fais, mes supérieurs	19,3 %	Ne l'ouvrent que pour critiquer
	32,1 %	Ne disent pas grand-chose
	36,0 %	Disent le pour et le contre
	11,2 %	Positivement, quoi qu'il arrive
Vu mes efforts au travail, mon salaire est satisfaisant	35,3 %	0 = Pas d'accord
	31,4 %	1
	22,3 %	2
	9,3 %	3 = D'accord
Vu mes efforts au travail, mes perspectives de promotion sont satisfaisantes	44,7 %	0 = Pas d'accord
	29,3 %	1
	17,8 %	2
	6,2 %	3 = D'accord
Les promotions profitent surtout (Vous pouvez sélectionner plusieurs choix)	21,1 %	Aux plus compétents
	23,2 %	Aux plus dociles
	3,5 %	Aux plus honnêtes
	12,1 %	Aux plus diplômés
	54,4 %	A ceux qui savent se faire mousser
	46,0 %	Aux copains de la direction
Si je devais faire mon travail sans chef,	12,1 %	J'aurais du mal
	62,0 %	Ça ne changerait pas grand-chose
	24,7 %	Je travaillerais mieux

En général, mon supérieur	64,0 %	Se protège
	32,1 %	Nous protège
Le harcèlement sexuel au boulot :	0,4 %	Je le subis actuellement
	7,9 %	Je l'ai déjà subi
	21,6 %	Je l'ai déjà vu ou on m'en a parlé
	0,3 %	Je l'ai déjà exercé
	67,4 %	Que je sache, il n'y en a pas là où je travaille
Le harcèlement moral au boulot :	9,5 %	Je le subis actuellement
	35,5 %	Je l'ai déjà subi
	30,1 %	Je l'ai déjà vu ou on m'en a parlé
	0,5 %	Je l'ai déjà exercé
	24,9 %	Que je sache, il n'y en a pas là où je travaille
J'ai déjà vu un collègue harcelé et	12,8 %	Je suis intervenu
	17,9 %	J'ai informé quelqu'un (collègue, hiérarchie, inspection du travail ...)
	9,5 %	J'ai tenté d'intervenir, mais c'était peine perdue
	13,9 %	J'ai réconforté la personne, mais que pouvais-je faire d'autre ?
	1,5 %	Je n'ai rien fait, j'ai honte
	1,7 %	Je n'ai rien fait, ce n'était pas mon problème
	36,3 %	Que je sache, il n'y en a pas là où je travaille
Il suffit d'un collègue pénible pour rendre le travail invivable	86,8 %	D'accord
	12,6 %	Pas d'accord
Il suffit d'un collègue sympa pour rendre le travail agréable	79,3 %	D'accord
	22,2 %	Pas d'accord
C'est au travail que j'ai rencontré mon conjoint actuel	11,8 %	Oui
	87,1 %	Non
Flirter au boulot,	5,4 %	J'aime et je recommencerais
	13,9 %	Je l'ai fait mais ça ne m'arrivera plus
	4,4 %	J'aimerais bien mais ce n'est pas trop possible
	22,4 %	Non mais pourquoi pas ?
	50,9 %	Non et ça ne m'intéresse pas !

Dans mon travail actuel, il m'arrive (ou il m'est arrivé) d'être traité de façon injuste ou hostile à cause de (Vous pouvez sélectionner plusieurs choix)	11,0 %	Mon sexe
	1,9 %	Mon orientation sexuelle
	7,1 %	Mon état de santé ou mon handicap
	1,1 %	Ma couleur de peau
	4,1 %	Mes origines ou ma nationalité
	15,5 %	Mon âge
	10,0 %	Mon apparence physique
	1,9 %	Ma religion ou mes croyances
	20,5 %	Autres
	47,7 %	Jamais
Je me sens seul dans mon travail	19,5 %	Jamais
	46,3 %	Rarement
	28,4 %	Souvent
	5,3 %	Tout le temps
Parmi mes amis, il y a des collègues ou des anciens collègues de travail	70,8 %	Oui
	28,9 %	Non
Au travail, on rigole	1,5 %	Jamais
	28,0 %	Rarement
	64,9 %	Souvent
	5,2 %	Tout le temps
Je suis déjà parti en vacances avec des collègues	14,1 %	Oui et j'ai bien aimé
	4,9 %	Oui mais ça ne m'intéresse plus
	29,1 %	Non mais pourquoi pas ?
	51,1 %	Non et ça ne m'intéresse pas !
Pour l'essentiel, j'ai choisi moi-même mon parcours professionnel.	9,4 %	0 = Pas du tout d'accord
	14,0 %	1
	22,4 %	2
	27,7 %	3
	25,6 %	4 = Tout à fait d'accord
Pour l'essentiel, je suis satisfait de mon parcours professionnel.	9,2 %	0 = Pas du tout d'accord
	15,4 %	1
	25,4 %	2
	29,9 %	3
	19,1 %	4 = Tout à fait d'accord
Je travaille avant tout pour gagner le plus d'argent possible	45,7 %	D'accord
	53,5 %	Pas d'accord
Je travaille avant tout pour subvenir à mes besoins.	81,4 %	D'accord
	18,0 %	Pas d'accord

Avant de commencer à travailler, je rêvais à un métier	19,2 %	C'est celui que je fais aujourd'hui et j'en suis content
	6,0 %	C'est celui que je fais aujourd'hui et je le regrette
	16,1 %	J'en fais un autre aujourd'hui et tant mieux
	25,7 %	J'en fais un autre aujourd'hui et je le regrette
	29,2 %	Je n'ai jamais rêvé d'un métier en particulier
	1,7 %	Je n'ai pas de métier
Ma carrière idéale, c'est	10,2 %	Avoir le même métier toute ma vie
	50,2 %	Changer de métier au fil de ma carrière
	37,7 %	Avant tout une carrière sans chômage
Ma carrière idéale, c'est	16,2 %	Rester dans la même entreprise / administration toute ma vie
	32,3 %	Changer fréquemment d'entreprise / administration pour grimper
	47,3 %	Avant tout une carrière sans chômage
Faire une formation, ça me tente	22,8 %	Oui, le plus vite possible
	55,4 %	Oui, mais sous certaines conditions
	16,5 %	Non, mais je peux changer d'avis
	3,8 %	Non, en aucun cas
Créer ma boîte un jour, ça me tente	5,7 %	Oui, le plus vite possible
	30,2 %	Oui, mais sous certaines conditions
	28,6 %	Non, mais je peux changer d'avis
	29,2 %	Non, en aucun cas
	5,2 %	Je l'ai déjà fait !
Professionnellement, je m'en sors mieux que mes parents.	26,1 %	Je ne peux pas comparer
	28,8 %	Non
	14,4 %	C'est pareil
	30,4 %	Oui

Je vois ma carrière comme	38,7 %	Je n'ai pas de carrière, juste un boulot
	3,8 %	Une chute
	18,7 %	Des montagnes russes
	37,6 %	Une progression
Au cours de ma carrière, j'ai déjà fait un burn out (épuisement professionnel)	36,6 %	Oui
	62,8 %	Non
Dans l'ensemble, les compétences de mon chef sont	4,9 %	Zéro
	23,1 %	Médiocres
	35,4 %	Normales
	30,4 %	Respectables
	5,0 %	Exceptionnelles
Dans ma boîte, les salariés sont souvent plus lucides sur la réalité de l'entreprise que la plupart des dirigeants	4,9 %	Pas du tout d'accord
	18,7 %	Plutôt pas d'accord
	44,3 %	Plutôt d'accord
	29,1 %	Tout à fait d'accord
J'ai déjà éprouvé l'envie d'être physiquement violent envers mon supérieur.	31,8 %	Oui
	67,7 %	Non
Lorsque je ne suis pas d'accord avec ce que m'imposent mes chefs, je : (Vous pouvez sélectionner plusieurs choix)	20,6 %	Leur obéis quand même sans rien dire
	72,4 %	Leur dis
	5,9 %	Triche
	16,4 %	Freine
	2,7 %	Fais grève
	88,0 %	En fais le moins possible
	6,9 %	Organise une résistance collective
	8,7 %	Vais voir le syndicat
	11,0 %	Cherche un autre emploi
On me fait faire des trucs vraiment inutiles	3,7 %	En permanence
	29,4 %	Souvent
	54,4 %	Rarement
	11,8 %	Jamais

Ce que je cherche, c'est que mon travail soit réellement utile à (Vous pouvez sélectionner plusieurs choix)	36,7 %	Mon entreprise / administration
	10,2 %	Ma direction (patron, conseil d'administration)
	28,9 %	Mes collègues
	0,5 %	Les banques et les fonds d'investissement
	1,0 %	Les actionnaires
	55,9 %	Mes clients ou usagers (public, élèves, patients...)
	15,6 %	Ma famille
	4,8 %	L'État / le gouvernement
	50,7 %	Moi-même
Avec le travail que je fais, je me sens	39,9 %	L'ensemble de la société
	28,1 %	Utile à mon entreprise / administration, mais pas à la société
	12,5 %	Utile à la société, mais pas à mon entreprise / administration
	48,0 %	Utile à la société et à mon entreprise / administration
J'ai le sentiment de faire un travail utile.	9,5 %	Inutile
	21,6 %	Toujours
	52,5 %	Souvent
	21,1 %	Rarement
Quand je dis autour de moi le métier que j'exerce les gens se demandent à quoi ça sert	4,3 %	Jamais
	33,3 %	VRAI
Quand on me demande « tu fais quoi, dans la vie ? » :	65,8 %	FAUX
	2,9 %	J'ai honte de répondre
	9,8 %	Ça me dérange de répondre
	56,3 %	Ça ne me dérange pas de répondre
Ce que fait mon entreprise / administration	30,6 %	Je suis fier de répondre
	3,1 %	Nuit à la société
	70,4 %	Est utile à la société
Ce que fait mon entreprise / administration	25, _ %	Ni l'un ni l'autre
	12,0 %	Nuit à l'environnement, au climat
	17,5 %	Est bénéfique à l'environnement, au climat
	69,3 %	Ni l'un ni l'autre

On travaille pour vivre ou on vit pour travailler ?	3,6 %	0 = On vit pour travailler
	3,4 %	1
	18,8 %	2
	23,7 %	3
	49,4 %	4 = On travaille pour vivre
Être un parent dans mon entreprise / administration, c'est	21,1 %	Pénalisant
	59,2 %	Sans conséquence
	11,3 %	Accompagné
J'ai la sensation de perdre ma vie à la gagner	55,7 %	VRAI
	42,7 %	FAUX
Je travaille avec la peur de perdre mon emploi	4,7 %	Tout le temps
	16,9 %	Souvent
	37,8 %	Rarement
	40,1 %	Jamais
Dans l'ensemble, les chômeurs sont des "assistés"	25,1 %	D'accord
	73,1 %	Pas d'accord
Le chômage, c'est	26,1 %	Destructeur
	50,8 %	Une mauvaise passe
	4,4 %	Un passage obligé
	4,3 %	Une parenthèse bienvenue
	13,4 %	Un tremplin pour rebondir
J'ai déjà vécu une période de chômage	61,0 %	Oui
	38,9 %	Non
Questions réservées aux demandeurs d'emploi		
Depuis que je suis au chômage, ma santé	12,9 %	0 = S'est dégradée
	17,1 %	1
	33,6 %	2
	18,3 %	3
	16,7 %	4 = S'est améliorée
Depuis que je suis au chômage, je me sens isolé	25,5 %	0 = Plus isolé
	29,6 %	1
	28,7 %	2
	9,6 %	3
	5,6 %	4 = Plus entouré

Pour ma recherche de travail, je peux compter (Vous pouvez sélectionner plusieurs choix)	64,6 %	Uniquement sur moi-même
	46,7 %	Mon entourage, mes relations
	38,7 %	La chance
	62,1 %	Internet (sites d'offres d'emploi, réseaux sociaux professionnels)
	5,9 %	Mes anciens clients
	16,3 %	Mes anciens collègues
	6,4 %	Mon ancien employeur
	27,8 %	Une formation
	21,0 %	Pôle Emploi
	1,6 %	Rien du tout
Aujourd'hui, je vois mon avenir	11,9 %	0 = En noir
	23,7 %	1
	40,9 %	2
	17,7 %	3
	5,0 %	4 = En rose
Je suis au chômage depuis	44,5 %	Moins de 1 semestre (moins de 6 mois)
	19,9 %	De 1 à 2 semestres (de 6 mois à 1 an)
	12,3 %	De 2 à 3 semestres (de 1 an à 18 mois)
	7,2 %	De 3 à 4 semestres (de 18 mois à 2 ans)
	4,4 %	De 4 à 5 semestres (de 2 ans à 30 mois)
	6,7 %	De 5 à 6 semestres (de 30 mois à 3 ans)
	7,5 %	Plus de 6 semestres (plus de 3 ans)
Depuis que je suis au chômage, je me sens	14,5 %	0 = Nul
	24,7 %	1
	42,4 %	2
	13,6 %	3
	3,7 %	4 = Très fort

Pour retrouver un travail, je suis prêt à (Vous pouvez sélectionner plusieurs choix)	20,1 %	Aller travailler loin de chez moi
	17,3 %	Aller à l'étranger
	24,4 %	Déménager
	57,5 %	Changer complètement de métier
	51,6 %	Me former, préparer des concours, reprendre des études
	30,0 %	Voir mes revenus antérieurs diminuer
	33,4 %	Prendre un poste moins qualifié
	3,6 %	Prendre des risques pour ma santé
	10,2 %	A renoncer à mes rêves
	2,6 %	A tout
	7,7 %	A rien de tout ça
Chercher du travail, pour moi c'est (Vous pouvez sélectionner plusieurs choix)	14,0 %	Humiliant
	25,1 %	Déstabilisant
	30,8 %	Normal
	5,3 %	Valorisant
	45,9 %	Un travail à part entière
	36,1 %	Désespérant
	6,8 %	Excitant
	15,0 %	Intéressant
	24,1 %	Flippant
	37,3 %	Fatigant
	17,2 %	Ennuyeux
	53,4 %	Compliqué
	12,3 %	Violent
	5,6 %	Surprenant
	21,1 %	Formateur
	1,3 %	Marrant
2,5 %	Rien de tout ça	

Parmi les changements qui s'annoncent, ce qui me fait le plus peur, c'est (Vous pouvez sélectionner plusieurs choix)	27,4 %	Le risque de licenciement
	18,2 %	La crainte d'une mutation forcée
	2,8 %	Me faire imposer un changement de conception de mon travail
	12,9 %	L'arrivée d'un nouveau chef
	19,1 %	De me retrouver marginalisé ou placardisé
	5,2 %	L'arrivée de nouvelles technologies ou outils que je ne maîtrise pas
	3,1 %	Devoir suivre une formation que je trouverais difficile
	28,8 %	Un durcissement des objectifs
	14,4 %	Pas de changement prévu (et c'est ce qui me fait le plus peur)
	7,6 %	Pas de changement prévu (et ça me convient très bien)
	12,2 %	Rien de tout cela ne me fait peur
	Je pourrais être heureux sans travailler	61,0 %
38,4 %		Non
Si je gagne au Loto, j'arrête de travailler	60,6 %	Oui
	38,6 %	Non
Un emploi où je serais payé à ne rien faire, ce serait le rêve	20,2 %	Oui
	79,2 %	Non
Quand j'y pense, mon travail profite d'abord ou surtout à (Vous pouvez sélectionner plusieurs choix)	49,4 %	Mon entreprise / administration
	36,6 %	Ma direction
	11,9 %	Mes collègues
	9,2 %	Les banques et les fonds d'investissement
	18,7 %	Les actionnaires
	37,6 %	Mes clients ou usagers (élèves, patients, ...)
	9,3 %	Ma famille
	18,5 %	L'État / le gouvernement
	21,6 %	Moi-même
23,2 %	L'ensemble de la société	
Dans mon entreprise / administration, les écarts entre les plus hautes rémunérations et les plus faibles salaires sont	62,1 %	Trop importants
	31,9 %	Corrects
	1,9 %	Trop faibles
Dans mon entreprise / administration, les dirigeants	54,1 %	Se gavent
	35,4 %	Sont rémunérés justement
	3,5 %	Se sacrifient

Si mon entreprise réalise des bénéfices, je trouve normal qu'ils soient distribués en partie aux salariés.	97,4 %	D'accord
	1,5 %	Pas d'accord
Je travaille régulièrement le dimanche	19,3 %	Oui, parce que je n'ai pas le choix
	6,9 %	Oui, et ça me convient très bien
	3,8 %	Non, mais j'aimerais bien
	68,5 %	Non, et je ne le souhaite pas
Si j'avais un revenu minimum garanti de 1000 euros par mois, qu'est-ce que je ferais ?	5,0 %	J'arrêterais tout de suite de travailler
	18,1 %	Je travaillerais de temps en temps
	42,4 %	Je ne changerais pas mon temps de travail
	32,4 %	Je changerais de travail
J'aime mon travail	77,4 %	D'accord
	21,3 %	Pas d'accord
J'aime mon entreprise / administration	59,4 %	D'accord
	37,9 %	Pas d'accord
La qualité de vie au travail est fondamentale pour que mon entreprise / administration se développe.	92,2 %	D'accord
	6,5 %	Pas d'accord
Il m'est déjà arrivé de pleurer à cause de mon travail	54,8 %	Oui
	44,8 %	Non
Je peux faire mon travail dignement	86,9 %	VRAI
	12,2 %	FAUX
Je préférerais	31,7 %	Travailler moins
	66,1 %	Gagner plus
Je préférerais	74,3 %	Plus d'autonomie
	18,0 %	Plus d'encadrement
Je préférerais	40,8 %	Un travail plus intéressant
	54,9 %	Un travail mieux payé
Sur mon lieu de travail, je peux m'exprimer librement	67,9 %	Oui
	31,2 %	Non
Changer de travail, ça me tente	11,3 %	Oui, le plus vite possible
	51,3 %	Oui, mais sous certaines conditions
	27,2 %	Non, mais je peux changer d'avis
	9,7 %	Non, en aucun cas

Je ne pourrais pas tenir dans mon travail sans (Vous pouvez sélectionner plusieurs choix)	9,6 %	Vitamines
	37,5 %	Café
	23,0 %	Pause cigarette
	16,7 %	Musique
	1,4 %	Drogue
	2,6 %	Alcool
	7,6 %	Médicaments
	41,3 %	Rien de tout ça
Le trajet entre mon domicile et mon travail est	6,6 %	0 = Très pénible
	14,7 %	1
	31,4 %	2
	27,0 %	3
	19,3 %	4 = Très agréable
J'ai déjà déménagé pour mon travail	25,7 %	Oui, et je l'ai bien vécu
	8,5 %	Oui, et je l'ai mal vécu
	4,9 %	Non, et je le regrette
	59,0 %	Non, heureusement
Je préférerais travailler dans le public / privé	13,0 %	Oui
	37,9 %	Ça m'est égal
	46,5 %	Non
Dans l'ensemble, je suis satisfait de mon statut.	63,7 %	D'accord
	35,4 %	Pas d'accord
Mon employeur est conscient des enjeux environnementaux et agit en conséquence.	61,9 %	Pas tellement
	34,4 %	Beaucoup
Dans n'importe quelle entreprise / administration, l'intérêt général devrait passer avant tout.	85,8 %	D'accord
	11,9 %	Pas d'accord
Parfois, j'ai l'impression que je passe plus de temps à rendre des comptes qu'à travailler	39,5 %	Oui
	59,5 %	Non
Je passe trop de temps à faire des tâches administratives	41,5 %	Oui
	57,2 %	Non
Une machine pourrait faire mon travail	6,7 %	Oui
	92,9 %	Non
Mon planning de travail	54,8 %	Est fixé assez à l'avance pour que je m'organise
	41,1 %	Change trop souvent au dernier moment
L'organisation de mon travail est	21,5 %	Inefficace et pénible
	11,2 %	Inefficace et on en profite bien
	16,5 %	Performante et je trouve ça dur
	43,4 %	Performante et agréable

D'autres personnes travaillent sous mes ordres ou ma responsabilité :	24,3 %	Oui, et ça me convient
	5,6 %	Oui, et ça me pèse
	28,4 %	Non, mais je voudrais bien
	39,7 %	Non, et ça ne me tenterait pas
Au boulot, soit tu marches sur les autres, soit tu te fais marcher dessus.	29,4 %	D'accord
	69,3 %	Pas d'accord
Travailler moins d'heures pour travailler tous	57,0 %	D'accord
	41,5 %	Pas d'accord
Pour réussir au travail, il vaut mieux compter sur les autres que sur soi.	13,5 %	D'accord
	84,9 %	Pas d'accord
Toute entreprise/administration a la responsabilité du bien-être de ses salariés, de leur avenir et de leur santé.	91,6 %	D'accord
	7,8 %	Pas d'accord
Le droit du travail, je le connais	7,3 %	0 = Absolument pas
	25,4 %	1
	42,2 %	2
	21,7 %	3
	2,7 %	4 = Sur le bout des doigts
Dans mon entreprise ou mon administration, le droit du travail est respecté	59,8 %	D'accord
	36,8 %	Pas d'accord
J'aimerais participer davantage aux décisions importantes qui affectent mon entreprise	72,7 %	Oui
	24,6 %	Non
Je souhaiterais que mon entreprise / mon administration ait un fonctionnement plus démocratique.	78,5 %	Oui
	17,9 %	Non
Le fait qu'en France, les hommes soient, à poste équivalent, toujours mieux payés que les femmes me paraît :	2,0 %	0 = Tout à fait normal
	1,3 %	1
	6,8 %	2
	13,0 %	3
	76,2 %	4 = Tout à fait scandaleux
Mon employeur abuse du travail précaire (CDD, stages, intérim, indépendants)	44,0 %	Oui
	53,7 %	Non
Il est normal que les jeunes en bavent pour entrer sur le marché du travail	6,4 %	Oui
	93,1 %	Non

Ce qui me met en colère au travail, c'est d'abord	15,4 %	Les inégalités de traitement
	12,4 %	Les inégalités de salaire
	40,3 %	Le manque de reconnaissance
	11,9 %	Le mépris
	1,3 %	L'inégale répartition des risques
	7,5 %	L'obligation de bâcler mon travail
	5,0 %	Autres
	5,3 %	Rien ne me met en colère au travail
Aujourd'hui, la priorité, pour améliorer le travail, c'est de	23,2 %	Changer les dirigeants
	8,0 %	Réformer la Constitution
	10,7 %	Changer d'Europe
	15,5 %	Changer le code du travail
	12,6 %	Repenser le syndicalisme
	16,0 %	Ne rien attendre : s'organiser tout seul !
	10,8 %	Autres
Pour faire appliquer le code du travail, je peux compter sur	16,7 %	Ma hiérarchie
	27,9 %	Mon syndicat
	29,4 %	Moi-même
	23,4 %	Personne
Dans toutes les entreprises, on devrait réserver des emplois à ceux qui pourraient être victimes de discriminations à l'embauche (à cause de leur origine, de leur nom, de leur religion) ?	47,2 %	D'accord
	50,5 %	Pas d'accord
Les syndicats devraient s'occuper davantage des difficultés quotidiennes au travail	86,7 %	D'accord
	10,8 %	Pas d'accord
Ce que j'attends en priorité d'un délégué du personnel, c'est qu'il	10,3 %	Me donne des conseils sur ma situation de travail
	14,3 %	Se batte pour la défense de l'emploi
	9,0 %	Travaille au maintien du pouvoir d'achat
	8,6 %	Lutte pour l'égalité des femmes et des hommes
	5,1 %	Défende le système de retraite
	44,4 %	Intervienne pour améliorer nos conditions de travail
	6,0 %	Autre

Je peux faire grève	22,5 %	Non, je ne peux pas faire grève
	11,9 %	Non, c'est trop risqué
	17,1 %	Oui, mais je prends de gros risques
	44,9 %	Oui, sans autre conséquence que ma paie
Y'a-t-il un / des syndicat(s) dans mon entreprise ?	71,6 %	Oui
	27,5 %	Non
Les syndicats, en général, sont	10,1 %	0 = Corrompus
	18,7 %	1
	40,5 %	2
	19,9 %	3
	7,6 %	4 = Honnêtes
Un monde du travail sans syndicat, ce serait	57,4 %	L'exploitation pour tous
	32,6 %	Ça ne changerait rien
	6,3 %	Enfin le progrès
J'ai déjà sollicité un délégué syndical, cela a été	16,4 %	0 = Inutile
	9,1 %	1
	22,2 %	2
	11,7 %	3
	14,5 %	4 = Utile
J'ai déjà participé à une action syndicale, cela a été	14,9 %	0 = Inutile
	8,5 %	1
	22,8 %	2
	9,3 %	3
	11,0 %	4 = Utile
Il y a trop de syndicats en France	57,9 %	D'accord
	34,8 %	Pas d'accord
J'aimerais bien me syndiquer	12,5 %	Non, c'est dépassé
	37,4 %	Non (autres raisons)
	5,1 %	Oui si je savais à qui m'adresser
	3,3 %	Oui si c'était moins risqué
	5,9 %	Oui si c'était moins cher
	6,1 %	Oui, mais c'est mal vu
	7,5 %	Oui
	19,9 %	Je suis déjà syndiqué
J'utilise Internet dans mon travail	58,4 %	Oui, tous les jours
	22,0 %	Oui, de temps en temps
	19,5 %	Non, jamais

Pendant mes vacances, je continue à répondre à mes mails professionnels	8,2 %	Oui, pas le choix
	18,8 %	Oui, c'est mon choix
	44,5 %	Non, par principe
	25,7 %	Non, je n'utilise pas les mails dans mon travail
	1,6 %	Je n'ai pas de vacances
Le télétravail	11,7 %	Je le pratique déjà, et je trouve ça bien
	2,7 %	Je le pratique déjà, mais je n'aime pas
	17,0 %	J'en ai envie mais on ne me le permet pas
	31,1 %	J'en ai envie mais mon travail ne s'y prête pas
	31,0 %	Je n'en ai pas envie
La sécurité sociale en France, c'est	1,0 %	A supprimer
	13,2 %	Un problème compliqué
	36,6 %	Utile
	48,9 %	Formidable
Ma tenue de travail est	61,2 %	Agréable
	2,1 %	Une prison
	11,2 %	Un déguisement
	18,2 %	Une protection
Le CDI :	84,0 %	Ça protège
	13,5 %	Ça enferme
Questions réservées aux travailleurs indépendants		
Mes clients sont	32,3 %	Uniquement des particuliers
	3,5 %	Une seule entreprise
	27,4 %	Uniquement des entreprises
	35,3 %	Des entreprises et des particuliers
Quelle est la proportion de mon client le plus important dans mon chiffre d'affaires total de l'année dernière ?	30,1 %	Moins de 10 %
	11,8 %	entre 10 à 20 %
	10,1 %	entre 20 à 30 %
	8,0 %	entre 30 à 40 %
	6,0 %	entre 40 à 50 %
	5,9 %	entre 50 à 60 %
	6,4 %	entre 60 à 80 %
	11,6 %	Plus de 80 %

J'ai un statut d'indépendant et pourtant je me sens	14,3 %	0 = Complètement dépendant, en fait
	17,0 %	1
	25,7 %	2
	22,8 %	3
	17,5 %	4 = Complètement indépendant, en effet
Je suis dépassé par les tâches de gestion liées à mon activité (comptabilité, facturation, etc)	40,5 %	Oui
	58,4 %	Non
Dans mon statut, ce qui me plaît le plus, c'est	45,3 %	Pouvoir choisir mes projets
	44,5 %	Pouvoir choisir quand je travaille
	5,5 %	Pouvoir choisir ma rémunération
Être indépendant, au final, je trouve que ça en vaut la peine.	81,4 %	D'accord
	16,6 %	Pas d'accord
Je cumule plusieurs activités professionnelles	10,5 %	Oui
	89,3 %	Non
Par mois, je gagne (en net)	5,8 %	Moins de 1000€
	29,5 %	Entre 1001€ et 1500€
	28,7 %	Entre 1501€ et 2000€
	17,0 %	Entre 2001€ et 2500€
	8,1 %	Entre 2501€ et 3000€
	4,4 %	Entre 3001€ et 3500€
	2,3 %	Entre 3501€ et 4000€
	3,5 %	Plus de 4000€
Chaque semaine, je travaille environ	0,6 %	Moins de 15h
	5,6 %	15 à 29h
	7,5 %	30 à 34h
	54,3 %	35 à 39h
	24,7 %	40 à 47h
	7,1 %	48h et plus